

MONTHLY MEMBERSHIP PROGRESS REPORT

地域 JAPAN

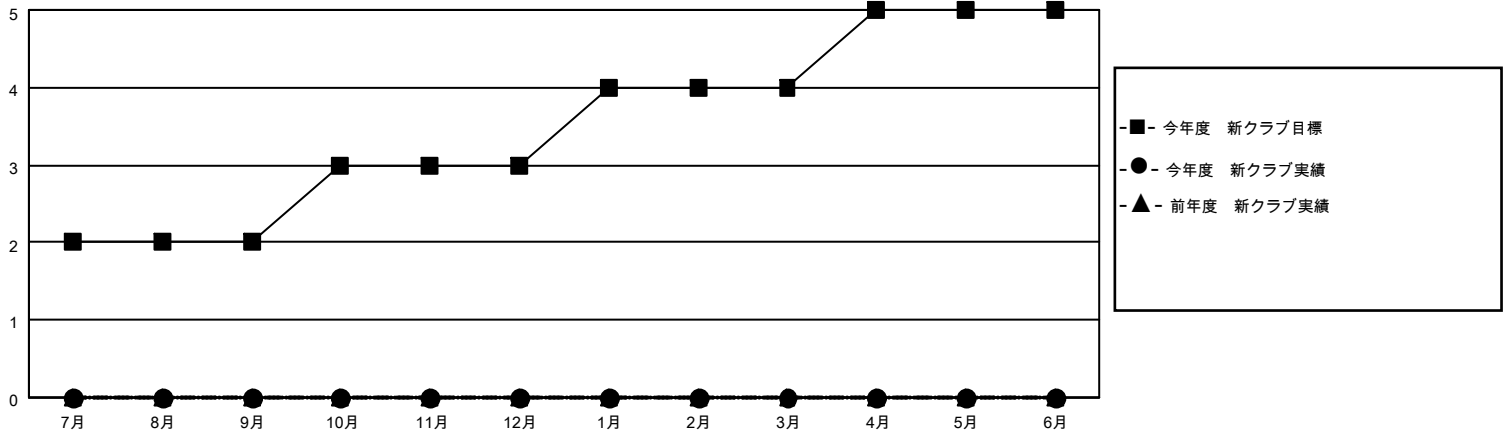
District 334 A

Results as of: 5/31/2022

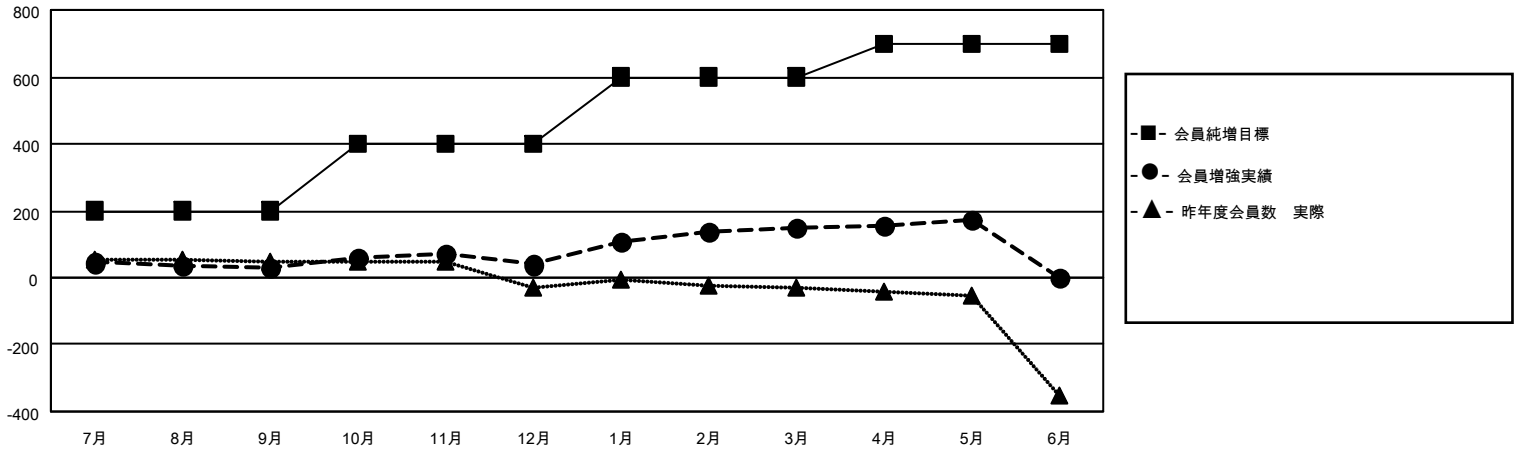
クラブ			
結果：2021-2022			
四半期	新クラブ目標	新クラブ	解散クラブ
7月/8月/9月	2	0	0
10月/11月/12月	1	0	0
1月/2月/3月	1	0	0
4月/5月/6月	1	0	1

名			
結果：2021-2022			
四半期	会員純増目標	会員増強実績	退会者(転籍を含む)実際
7月/8月/9月	200	102	57
10月/11月/12月	200	84	76
1月/2月/3月	200	153	40
4月/5月/6月	100	70	42

新クラブ目標及び実績累計



会員目標及び実績累計



解散クラブ: 1

83 CLUBS OF 110 一名以上の新会
員を登録

男女別

男性	3,757 (68.70%)
女性	1,712 (31.30%)
NON BINARY	0 (0.00%)
PREFER NOT TO ANSWER	0 (0.00%)

退会者

物故会員	40
クラブ解散	0
その他	175
合計	215

[会員累計データを見るには、ここをクリック](#)

世帯主/家族会員合計	2,967
国際会費半額の家族会員	1,668